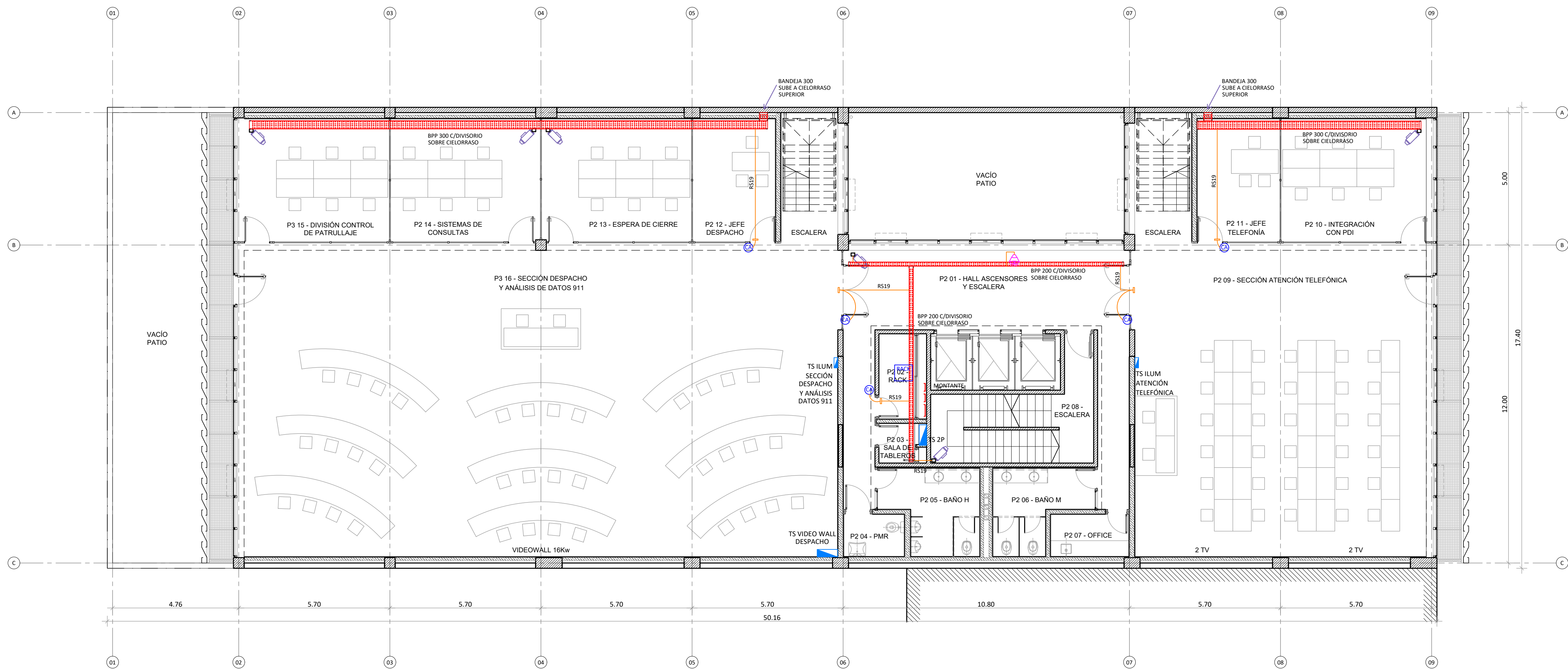



PLANTA 3° PISO



PLANTA 2° PISO

REFERENCIAS					
	ALTAVOCES BUSCA PERSONA		BOCA DATOS		CAÑO DE H"GT" - HIERRO GALVANIZADO CAÑERÍA A LA VISTA
	TV BOCA EN CAJA 50 x 100		BOCA TELEFÓNICA		CAÑO RS HIERRO SEMI PESADO SOBRE CIELORRASO O EMBUTIDO
	MICRÓFONO		RACK DE DATOS		CAÑO DE PVC RÍGIDO POR CONTRAPISO
	BOCA DE DATOS Y CÁMARA DE CCTV - JACK DE EMBUTIR EN CAJA RECTANGULAR		ACCESS POINT		BANDEJA PORTACABLE PERFORADA - POR CIELORRASO O VISTAS 200 - 300 - 450
	BOCA DE DATOS PARA CONTROL DE ACCESO - JACK DE EMBUTIR EN CAJA RECTANGULAR		PERISCOPIO 6 SALIDAS (2 TOMAS 220V/2 TOMAS 220V UPS/2 B. DATOS)		BANDEJA PORTACABLE PERFORADA - POR PISO TÉCNICO 200 - 300 - 450
	TABLERO SECCIONAL		PERISCOPIO EMBUTIDO EN PISO TÉCNICO TIPO ACKERMANN 6 SALIDAS (2 TOMAS 220V/2 TOMAS 220V UPS/2 B. DATOS)		CAJA DE PASO

 <div>Santa Fe</div> <div>PROVINCIA</div>	UNIDAD EJECUTORA DE INFRAESTRUCTURA		OBRA 14_EDIFICIO 911	
	SUBSECRETARIA TECNICA		UBICACION	
	ARQ. FRANCISCO QUIJANO		THEDY Y AV. CARBALLO	
	DIRECCION PROVINCIAL DE OBRAS		TEMA	
	ING. FEDERICO ZEGNA RATA		C. DÉBILES - CCTV, ALARMAS Y CONECTIVIDAD	
	DIRECCION PROVINCIAL DE PROYECTOS		PLANO	
	ARQ. JORGE GIUNTA		PLANTA 2° PISO Y PLANTA 3° PISO	
	SUBDIRECCION GENERAL TECNICA		ESCALA: 1:100	
ARQ. VERONICA LANZARO		FECHA: 11/2025		
		REVISION: 00		
		14_911-ICD.09		

NOTA:  
TODAS LAS MEDIDAS DEBERAN SER VERIFICADAS EN OBRA